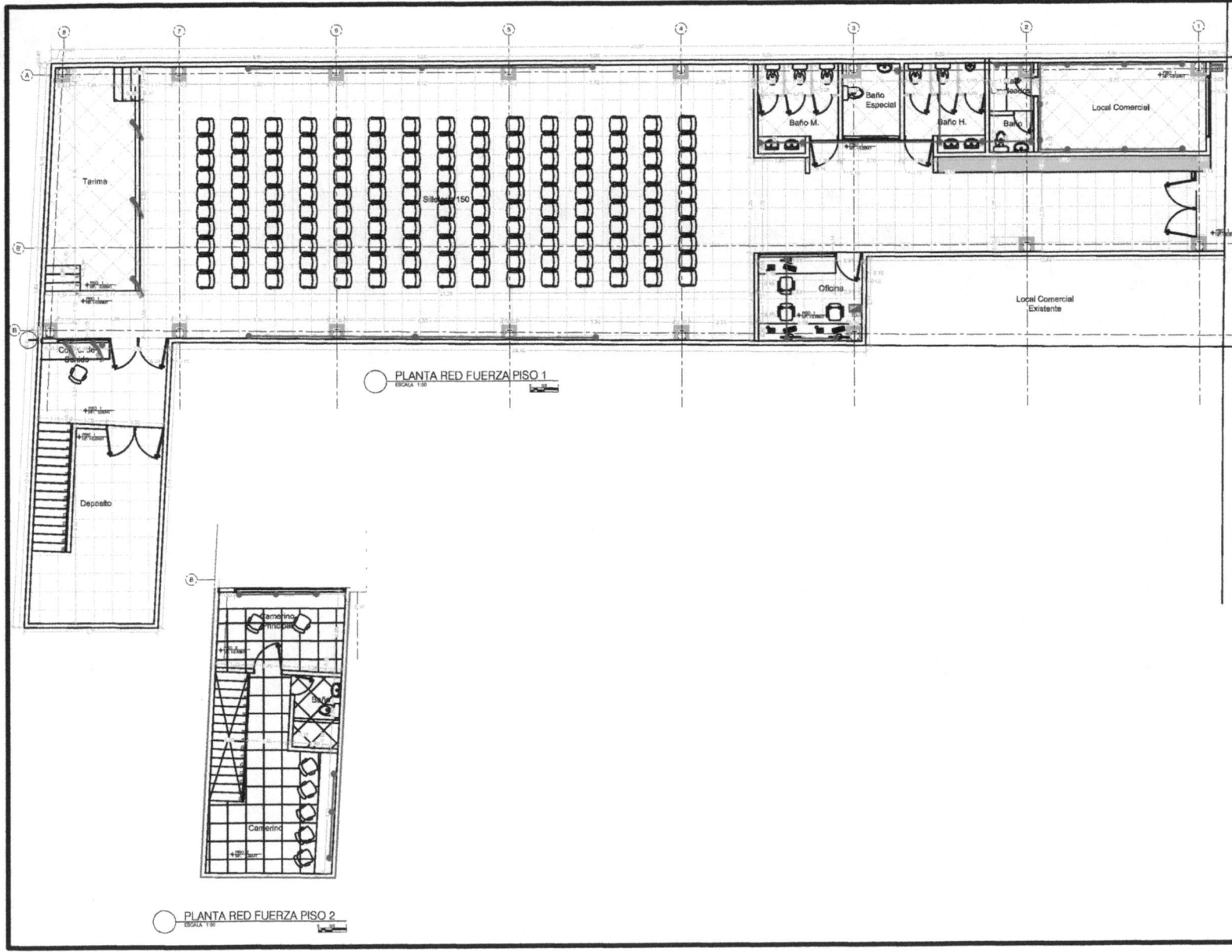


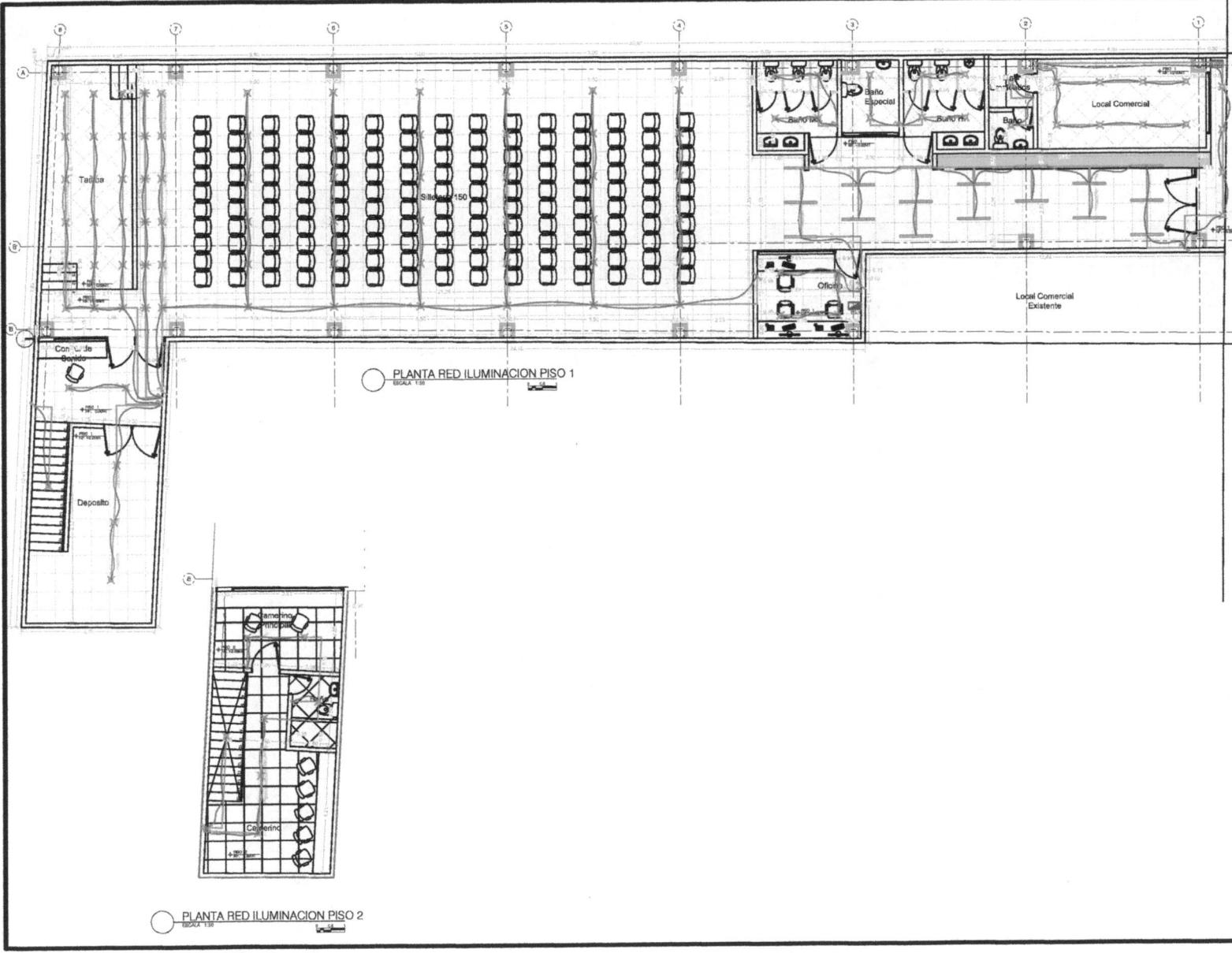
PLANOS ELÉCTRICOS



○ PLANTA RED FUERZA PISO 1
 ESCALA 1:50

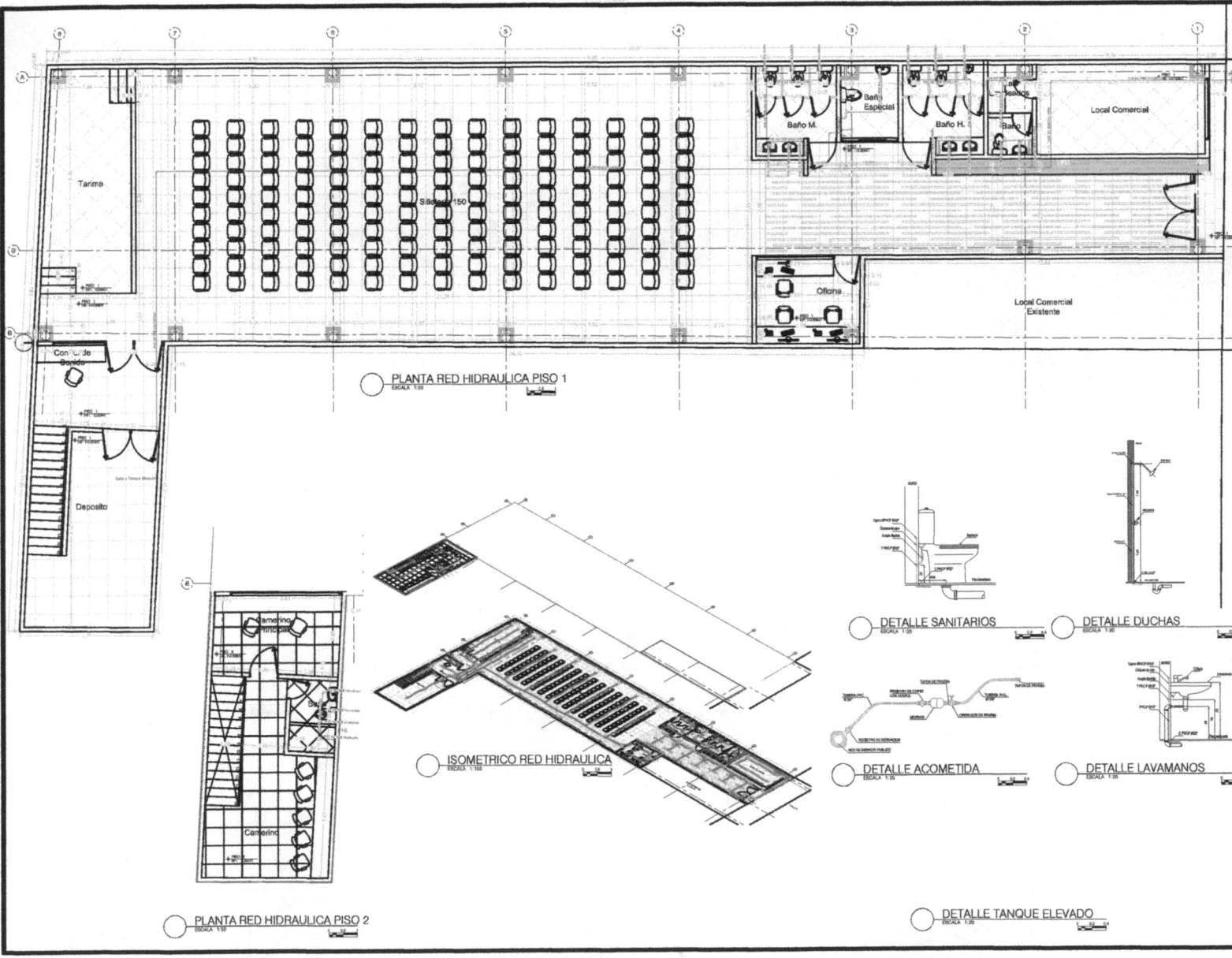
○ PLANTA RED FUERZA PISO 2
 ESCALA 1:50

02		EL-102	
02		02	
MUNICIPIO DE PUERTO RICO DEPARTAMENTO DEL CAQUETA COLOMBIA 2024			
PROYECTO: "CONSTRUCCION Y ASOCIACION DEL CENTRO EMPRESARIAL Y AUDITORIO DE LA ZONA NORTE DEL DEPARTAMENTO DEL CAQUETA"			
DIRECCION: CALLES 5 # 4-70 PUERTO RICO CAQUETA			
PROPIETARIO: CA. 1			
DISEÑADOR: PROFESIONAL DE OFICIO ARQUITECTO ARQUITECTO JHON FREDY CHILITO			
FIRMA: MATRICULA: AN312215-1788877			
VOTO: FIRMA: NOMBRE:			
APPROBACION: FIRMA: NOMBRE:			
CONVENCIONES: TABLETA CERÁMICA MUROS COLUMNAS MADERA TEJA TERMOACUSTICA CÉSPED 'ZONA VERDE'			
OFICIO: Agora 7 Arquitectura y Urbanismo			
FECHA: Agosto 2024			
ESCALA: INDICADA			
ARCHIVO: PROYECTO_A5.dwg			
FORMATO: PLIEGO (100cmx70cm)			
CONTIENE: - PLANTA RED FUERZA PISO 1 - PLANTA RED FUERZA PISO 2			
OBSERVACIONES:			
REVISION:	OTRO NO:	02	02
EL-102		02	

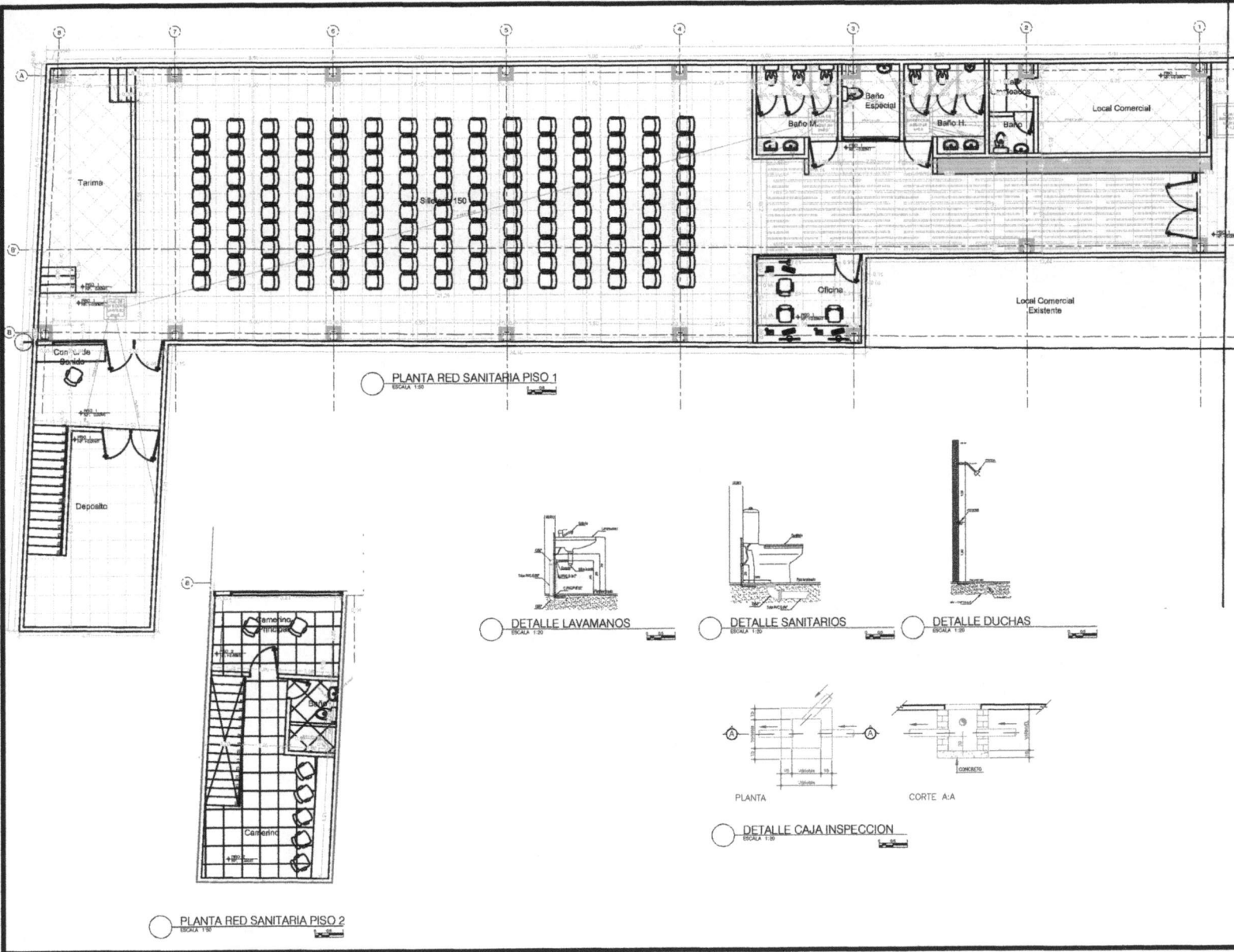


EL-101 02 10 <small>28/05/2024 10:00:00</small>	
MUNICIPIO DE PUERTO RICO DEPARTAMENTO DEL CAQUETA COLOMBIA 2024	
PROYECTO: "CONSTRUCCION Y ADECUACION DEL CENTRO EMPRESARIAL Y ADMINISTRATIVO DE LA ZONA NORTE DEL DEPARTAMENTO DEL CAQUETA"	
DIRECCION: CALLES 5 E 4-70 PUERTO RICO CAQUETA	
PROPIETARIO: CC: _____	
CONTRATADOR: EMPRESAS DEL CAQUETA ARQUITECTONICO ARQUITECTO JHON FREDY CHILITO	
FIRMA: MATRICULA: A30102010-098847	
VISA: FIRMA: NOMBRE:	
APLICACION: FIRMA: NOMBRE:	
CONVENCIONES: TABLETA CERÁMICA MUROS COLUMNAS MADERA TEJA TERMOACUSTICA CÉSPED "ZONA VERDE"	
OBJETO: Agora 7 Arquitectura y Urbanismo	
FECHA: Agosto 2024	
ESCALA: INDICADA	
ARCHIVO: PROYECTO_A5.dwg	
FORMATO: PLIEGO (100cmx70cm)	
CONTIENE: - PLANTA RED ILUMINACION PISO 1 - PLANTA RED ILUMINACION PISO 2	
DESCRIPCIONES:	
VERSION:	CANTIDAD:
EL-101	01 02

PLANOS HIDRÁULICO SANITARIOS



LO	101-H
LO	101-H
MUNICIPIO DE PUERTO RICO DEPARTAMENTO DEL CAOLITA COLOMBIA 3024	
PROYECTO: CONSTRUCCION Y ADECUACION DEL CENTRO EMPRESARIAL Y ALTOURO DE LA ZONA NORTE DEL DEPARTAMENTO DEL CAOLITA	
DIRECCION: CALLE 5 # 4-70 PUERTO RICO CAOLITA	
PROYECTADO: CC 1	
DISEÑADO: INGENIERO EN OBRAS ARQUITECTONICAS ARQUITECTO JHON FREDY CHILITO	
FINA: MATRICULA: 4531228-D-1788617	
USO:	
FINA:	
HOMBRE:	
APROBACION:	
FINA:	
HOMBRE:	
CONVENCIONES: <ul style="list-style-type: none"> TABLETA CERÁMICA MUROS COLUMNAS MADERA TEJA TERMOACUSTICA CÉSPED 'ZONA VERDE' 	
OBRA: Agora 7 Arquitectura y Urbanismo	
FINA: Agosto 2024	
ESCALA: INDICADA	
ARCHIVO: PROYECTO_HA.dwg	
FORMATO: PLIEGO (100cmx70cm)	
CONTIENE: <ul style="list-style-type: none"> PLANTA RED HIDRAULICA PISO 1 PLANTA RED HIDRAULICA PISO 2 ISOMETRICO RED HIDRAULICA DETALLE SANITARIOS DETALLE DUCHAS DETALLE ACOMETIDA DETALLE LAVAMANOS DETALLE TANQUE ELEVADO 	
OBSERVACIONES:	
REVISION	CONTRATO
H-101	01
	01



LO	101-S
LO	
MUNICIPIO DE PUERTO RICO DEPARTAMENTO DEL CAQUETA COLOMBIA 2024	
PROYECTO: "CONSTRUCCION Y ADECUACION DEL CENTRO INDEPENDENCIA Y ASESORIA DE LA ZONA NORTE DEL DEPARTAMENTO DEL CAQUETA"	
DIRECCION: CALLE 6 # 4-72 PUERTO RICO CAQUETA	
PROPIETARIO: CC:	
CONSEJERO: REGISTRADO DE DISEÑO ARQUITECTONICO: ARQUITECTO JHON FREDY CHILITO	
PIÑA: METODOLOGIA: ASISTENTE/PROYECT	
TITULO:	
PIÑA: NOMBRE:	
APROBACION:	
PIÑA: ELEGIR:	
CONVENCIONES: <input type="checkbox"/> TABLETA CERAMICA <input type="checkbox"/> MUROS <input type="checkbox"/> COLUMNAS <input type="checkbox"/> MADERA <input type="checkbox"/> TEJA TERMOACUSTICA <input type="checkbox"/> CESPED "ZONA VERDE"	
UBICO: Agora 7 Arquitectura y Urbanismo	
FECHA: Agosto 2024	
ESCALA: INDICADA	
ARCHIVO: PROYECTO_SA.dwg	
FORMATO: PLIEGO (100cmx70cm)	
CONTIENE: - PLANTA RED SANITARIA PISO 1 - PLANTA RED SANITARIA PISO 2 - DETALLE LAVAMANOS - DETALLE SANITARIOS - DETALLE DUCHAS - DETALLE CAJA DE INSPECCION	
DESIGNACIONES:	
REVISION:	01
S-101	01

403
376

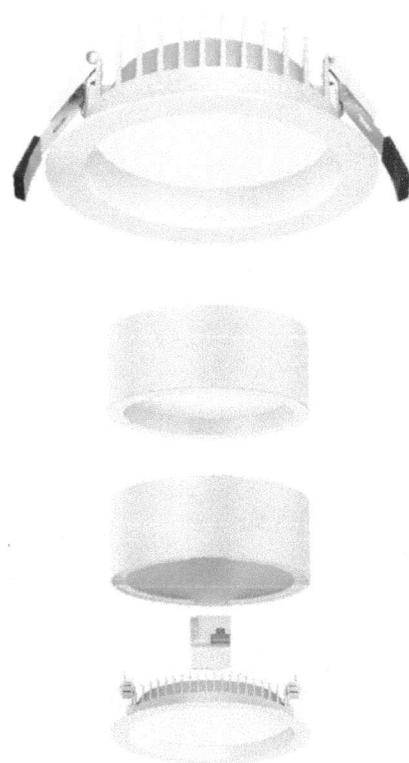
LDL LED G3

Luminaria para uso en interiores

Esta luminaria empotrable tipo downlight, con diseño delgado que adopta LEDs de alta eficiencia y rendimiento lumínico, cuenta con un difusor en PC para entregar la luz con muy buena uniformidad.

LDL LED GEN3 es ideal para aplicaciones de iluminación interior general como oficinas, supermercados, tiendas, escuelas, hoteles, entre otras; su perfil de aluminio ADC12 proporciona una excelente disipación térmica.

Además, tiene diversas opciones de diámetro: desde 2.5, 3, 4, 6 y 8 pulgadas y varias opciones de montaje.



DESDE 7W A 35W

IP40

130
LM/W

3K
4K
5K

0-10V

50K
Horas

5 Años
Garantía

RETI LAP

Aplicaciones



Centros
comerciales



Oficinas

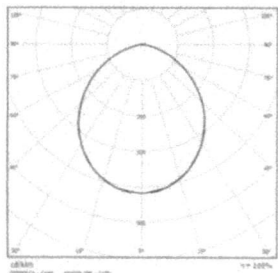


Áreas
comunes

CARACTERÍSTICAS TÉCNICAS

Potencia (±5%)	7W, 12W, 18W, 25W, 35W	
Voltaje de alimentación	MVOLT 100-277V	
Factor de potencia	>0,9	
THD	<20%	
Tipo driver	Corriente constante	
Horas de vida LED @Ta=25°C	L80 @ 50.000 Horas	
CRI	80	
Control	ON / OFF estándar, Atenuable 0-10V (Opcional)	
Temperatura de operación	-20°C a +40°C	
Material de la óptica	Policarbonato	
Material de la carcasa	Aluminio	
Instalación	Incrustar / Sobreponer con cilindro	
Acabado	Blanco RAL9016	
DPS incluido en el driver	P < 25W L-N 500V	P > 25W L-N 1KV

FOTOMETRÍA



100°

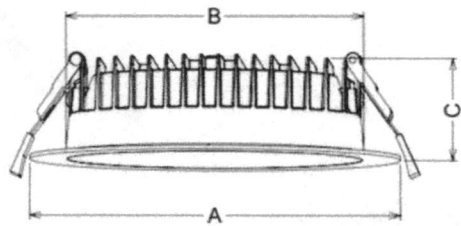
CARACTERÍSTICAS LUMÍNICAS

Serie	Flujo lumínico	Consumo W	Eficacia lm/W
LDL 2.5	7L = 694.23 lm	7	92
LDL 3	10L = 1051.14 lm	10	105
LDL 4	12L = 1387.69 lm	12	113
	18L = 1962.83 lm	18	114
LDL 5	20L = 2320.66 lm	18	133
	30L = 2945.22 lm	25	127
LDL 6	20L = 2329.25 lm	18	134
	30L = 2945.43 lm	25	128
LDL 8	25L = 2510.12 lm	18	140
	30L = 3231.82 lm	25	132
	45L = 4581.95 lm	35	128

DIMENSIONES Y MONTAJES

Referencia	Dimensiones			Peso
	A	B	C	
LDL 2.5	85mm	68mm	49mm	0.21 kg
LDL 3	110mm	86mm	52mm	0.30 kg
LDL 4	145mm	115mm	53mm	0.46 kg
LDL 5	170mm	136mm	53mm	0.56 kg
LDL 6	190mm	155mm	53mm	0.64 kg
LDL 8	228mm	194mm	53mm	0.97 kg

106
379



CONFIGURADOR

Serie	Flujo lumínico	Voltaje	Temperatura	Opciones
LDL 2.5 G3 LED	7L = 694 lm	MVOLT = 120 a 277V	3K = 3000K 4K = 4000K 5K = 5000K 57K = 5700K 3CCT	C = Cilindro para sobreponer o descolgar DM: Driver 0-10V D: Driver Dali
LDL 3 G3 LED	10L = 1051 lm			
LDL 4 G3 LED	12L = 1387 lm 18L = 1962 lm			
LDL 5 G3 LED	20L = 2320 lm 30L = 2945 lm			
LDL 6 G3 LED	20L = 2329 lm 30L = 2945 lm			
LDL 8 G3 LED	25L = 2510 lm 30L = 3231 lm 45L = 4581 lm			

VEGA

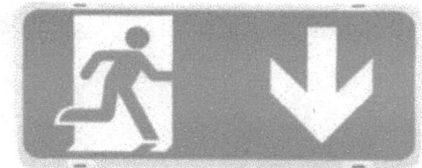
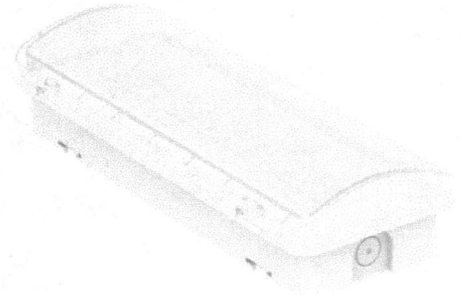
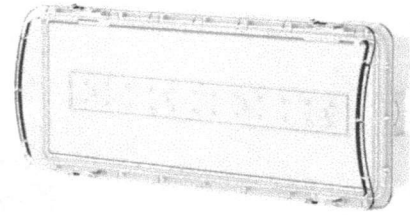
707
380

Luminaria de emergencia LED

VEGA ofrece una iluminación eficiente, adaptándose a diferentes necesidades en el lugar de instalación.

Es adecuada para montajes en pared, techo o empotrados, brindando versatilidad y durabilidad en diversos entornos.

Incluye pictogramas intercambiables con flechas en distintas direcciones (izquierda, derecha, arriba, abajo), permitiendo una señalización clara y personalizable según las exigencias del espacio.



POTENCIA DE 3W A 14W



RETILAP

Aplicaciones



Edificios,
Supermercados
Hoteles



Instalaciones
Industriales



Plantas de
producción

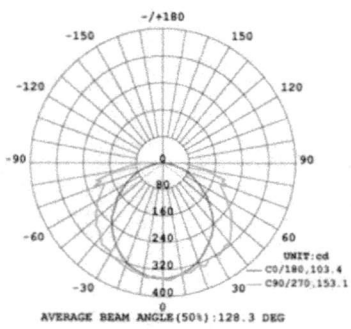


Bodegas

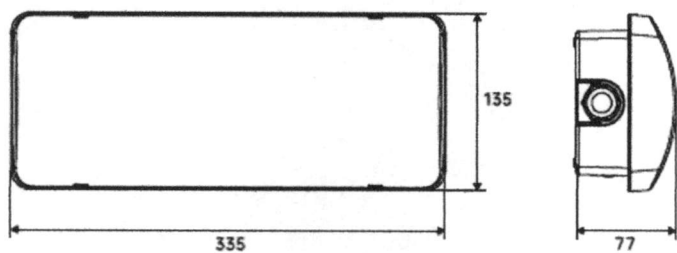
CARACTERÍSTICAS TÉCNICAS

Potencia (±5%)	3W / 9W / 14W
Lúmenes	200lm / 650lm / 1200lm
CRI	>80
CCT	5000K
Autonomía	1 hora / 3 horas
Tiempo de carga	24H
Batería	LiFePO4 6.4V 3200mAh LiFePO4 6.4V 6000mAh
Cambio de batería	Batería reemplazable cada 3 años o cuando su autonomía sea inferior a lo especificado
Voltaje de alimentación	120-277 VAC, 50/60Hz
Clase de protección	Class II
Protección IP	IP65
Material del cuerpo y difusor	Policarbonato
Temperatura de operación	0°C ~45°C
Acabado	Blanco
Garantía	Luminaria: 5 años / Batería: 3 años
Modo de prueba	AT (Auto test) / MT (Manual test) / DALI
Montaje	Sobrepuesto / incrustado con accesorio adicional por separado

FOTOMETRÍAS



DIMENSIONES Y MONTAJE

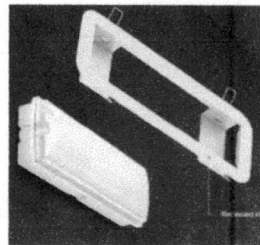


ACCESORIOS



Pictogramas

Arriba, Abajo, derecha, izquierda



RB: Accesorio para incrustar

CONFIGURADOR

Serie	Vatios	Autonomía	Opciones
VEGA	3W 9W 14W	1H 3H	AT: Autotest MT: Test Manual DALI RB: Accesorio para incrustar L: Pictograma izquierda R: Pictograma derecha D: Pictograma abajo U: Pictograma arriba

INSTRUCCIONES PARA LA OPCIÓN DE AUTO TEST

1. Una vez que la unidad se enciende iniciará automáticamente una prueba de autodiagnóstico de la siguiente manera:

- Cada 4 segundos: Comprueba la desconexión de la batería, falla de la placa del cargador, falla de la lámpara y falla de transferencia.
- Cada mes: Realiza una prueba de duración de 3 minutos.
- Cada año: Realiza una prueba de duración de 90 minutos.

Todas las funciones de prueba están predefinidas de fábrica y no necesitan ajuste de campo.

2. Indicador led de doble color:

*	un destello, 4 segundos de pausa	Batería no conectada
**	dos destellos, 4 segundos de pausa	Batería Baja
***	Tres destellos, 4 segundos de pausa	Falla en la tarjeta de carga
****	Cuatro destellos, 4 segundos de pausa	Falla de transferencia AC/DC
*****	Cinco destellos, 4 segundos de pausa	Falla en la luminaria

NOTA: Después de reparar un fallo de servicio, presione y mantenga el botón de prueba durante 2 segundos para restablecer la luz indicadora intermitente en rojo.

3. Prueba manual

Presione el botón de prueba una vez	Prueba de 30 segundos de duración
Pulse el botón de prueba dos veces en 2 segundos	Prueba de 3 minutos de duración
Pulse el botón de prueba tres veces en 2 segundos	Prueba de 30 minutos de duración
Pulse el botón de prueba cuatro veces en 2 segundos	Prueba de 90 minutos de duración

LL LED

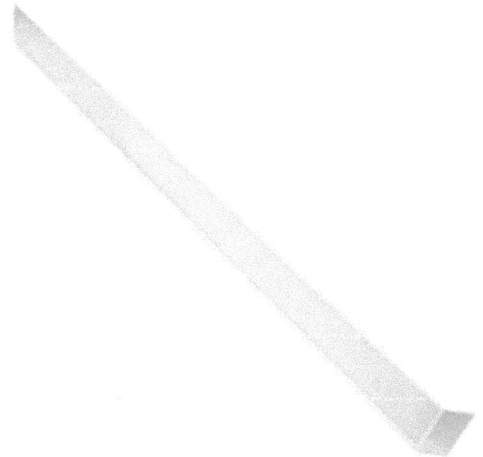
384

Luminaria para uso interior

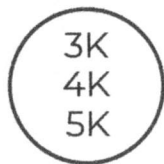
Nuestra luminaria Lineal LL LED de alto desempeño, es ideal para uso en interiores, pero su gran versatilidad y durabilidad, la hacen un excelente opción para iluminación general.

Su chasis es fabricado en aluminio extruido y cubierto con pintura electroestática. Cuenta con diversas formas de montaje para adaptarse a diferentes espacios, es de fácil instalación y mantenimiento.

LL LED crea espacios luminosos y cómodos, brindando una sensación de bienestar, productividad y seguridad.



DESDE 10W HASTA 100W



RETI LAP

Aplicaciones



Zonas comerciales



Oficinas



Hoteles



Supermercados

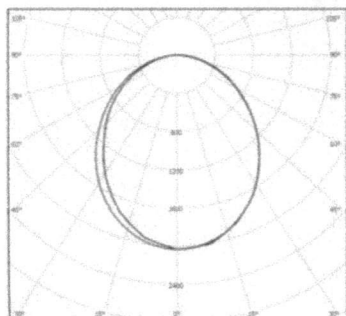
CARACTERÍSTICAS TÉCNICAS

Voltaje de alimentación	MVOLT 100-277V
Factor de potencia	>0,9
THD	<20%
Tipo driver	Corriente constante
DPS	5KA/10KA (Opcional)
Horas de vida LED @Ta=25°C	60.000 horas
Temperatura de operación	-30°C a 50°C
Control	ON/OFF (estandar), Atenuable 0-10V (Opcional), DALI (Opcional)
Garantía	5 años

CARACTERÍSTICAS LUMÍNICAS

Flujo lumínico lm	Ver tabla de información técnica
Eficacia (5000K RA80) lm/w	112 lm / W a 120 lm/W
Temperatura de color	5000K estándar (Opcional 4000K, 3000K)
CRI	80
Distribución lumínica	Simétrico 98°

FOTOMETRÍA



INFORMACIÓN TÉCNICA

Referencia	Consumo W	Flujo lumínico lm	Eficacia lm/w
LL LED 580 10L MVOLT	10W	1223 lm	122 lm/w
LL LED 580 20L MVOLT	18W	2172 lm	122 lm/w
LL LED 1120 10L MVOLT	10W	1224 lm	122 lm/w
LL LED 1120 20L MVOLT	18W	2172 lm	122 lm/w
LL LED 1120 30L MVOLT	25W	3060 lm	122 lm/w
LL LED 1120 40L MVOLT	35W	4345 lm	122 lm/w
LL LED 1120 50L MVOLT	45W	5050 lm	112 lm/w
LL LED 1120 56L MVOLT	51W	5678 lm	112 lm/w
LL LED 2240 40L MVOLT	35W	4345 lm	122 lm/w
LL LED 2240 50L MVOLT	45W	5050 lm	112 lm/w
LL LED 2240 56L MVOLT	51W	5678 lm	112 lm/w
LL LED 2240 80L MVOLT	71W	8689 lm	112 lm/w
LL LED 2240 110L MVOLT	101W	11357l m	112 lm/w

119
387

DIMENSIONES Y MONTAJE

Referencia	LL LED 580	LL LED 1120	LL LED 2240
Tamaño Ancho x Alto x Largo	60X70X580mm	60X70X1120mm	60X70X2240mm
Peso kg	0,5 kg	1 kg	2,3 kg
Sistema de montaje	Sobreponer, suspender e incrustar		
Materiales	Chasis en aluminio inyectado y óptica en acrílico opalizado		
Acabado	Pintura electrostática en polvo		
Color	Blanco		

CONFIGURADOR

Serie	Longitud	Lúmenes	Voltaje	Temperatura	Opciones
LL LED	580	10L 20L	MVOLT 120 a 277V	3K 4K 5K	EM = Battery pack
	1120	10L 20L 30L 40L 50L 56L			DALI = Driver DALI
		2240			56L 40L 50L 56L 80L 110L