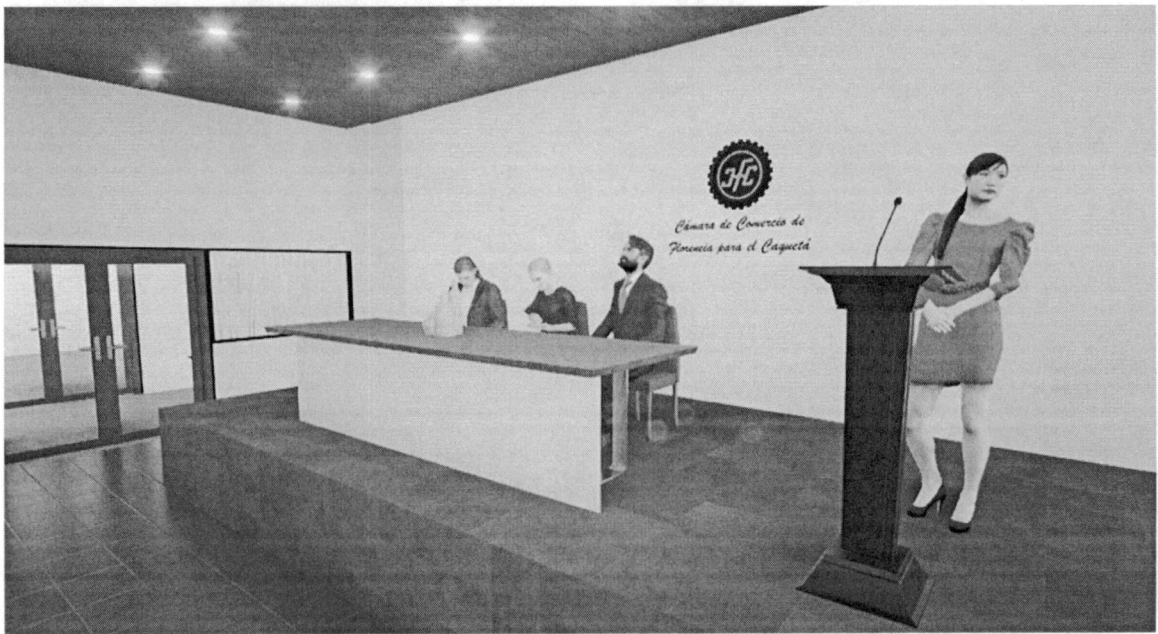
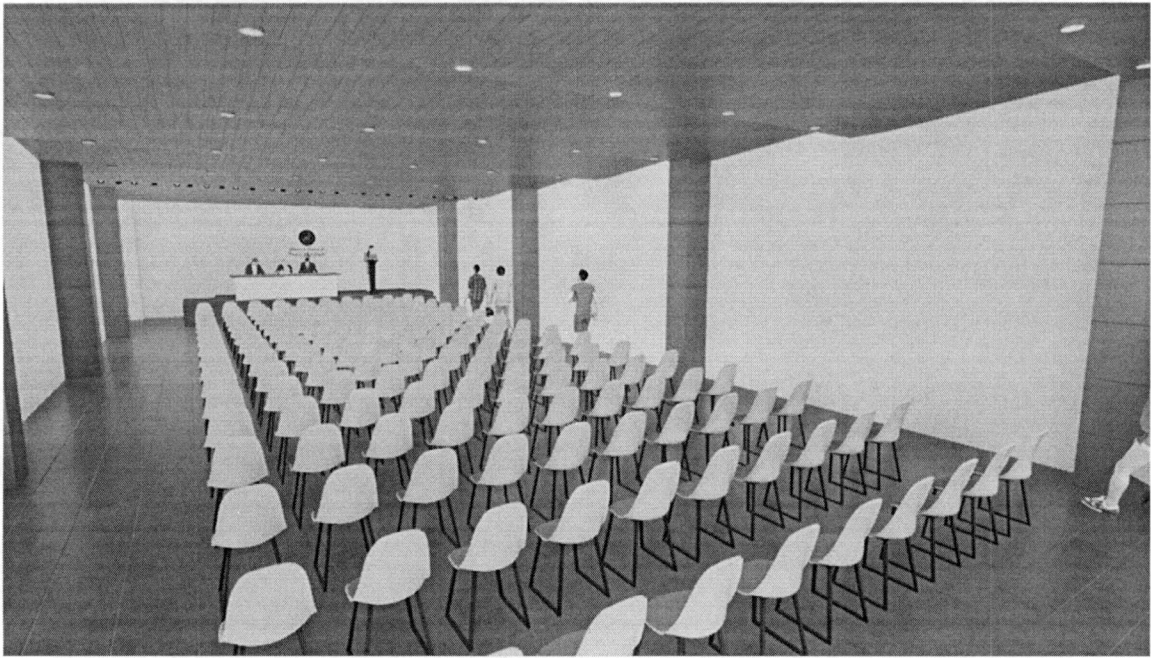
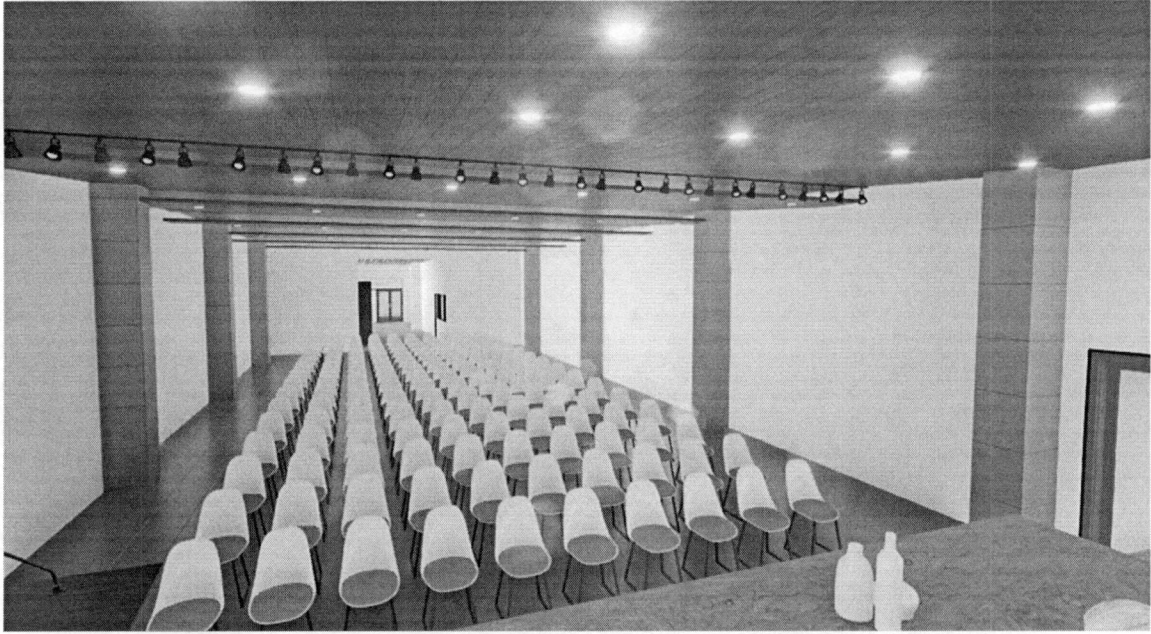
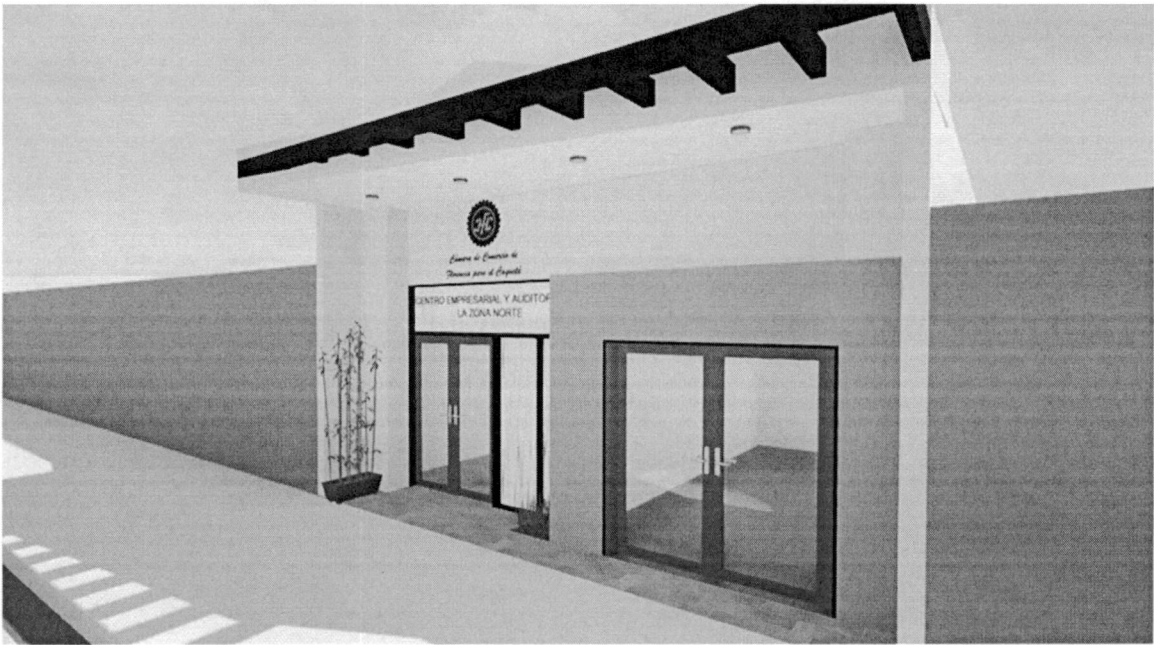
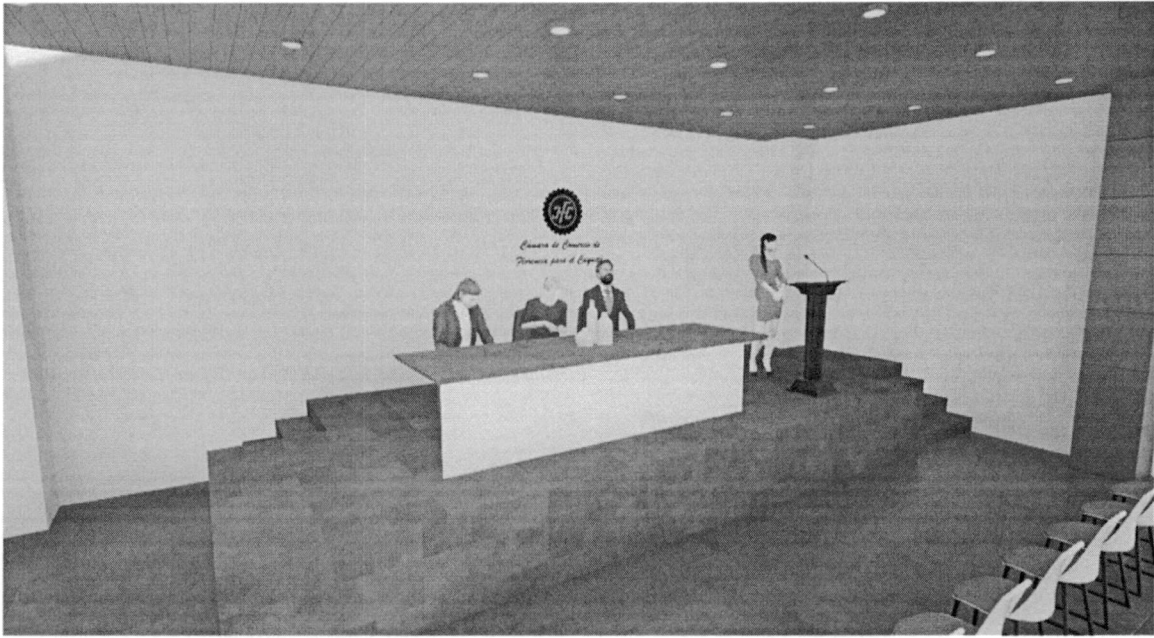


DISEÑO ARQUITECTÓNICO





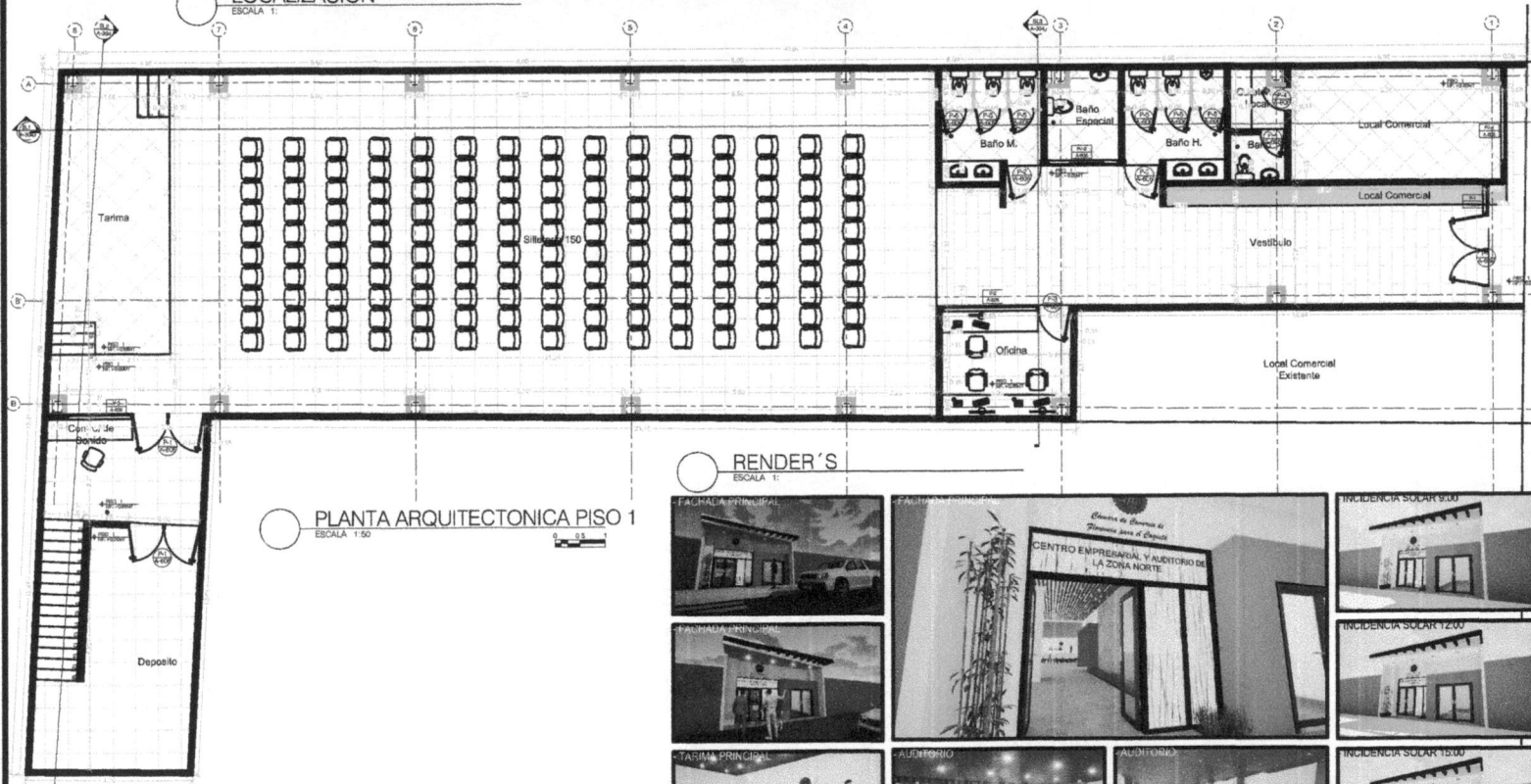




LOCALIZACION
ESCALA 1:

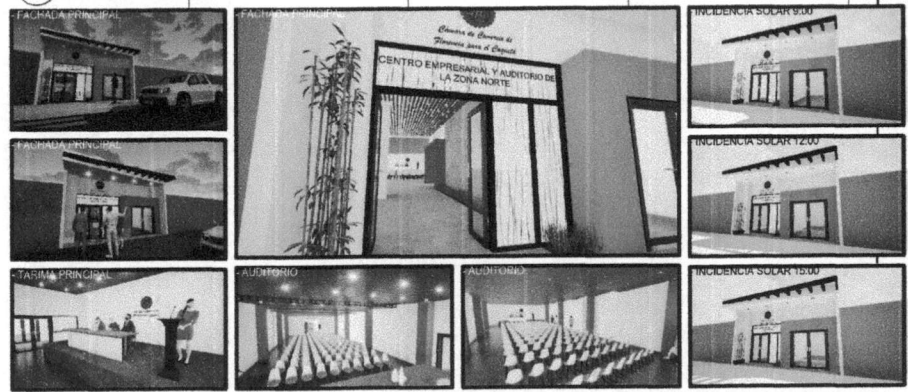


CARACTERISTICAS DEL PREDIO
ESCALA 1:100

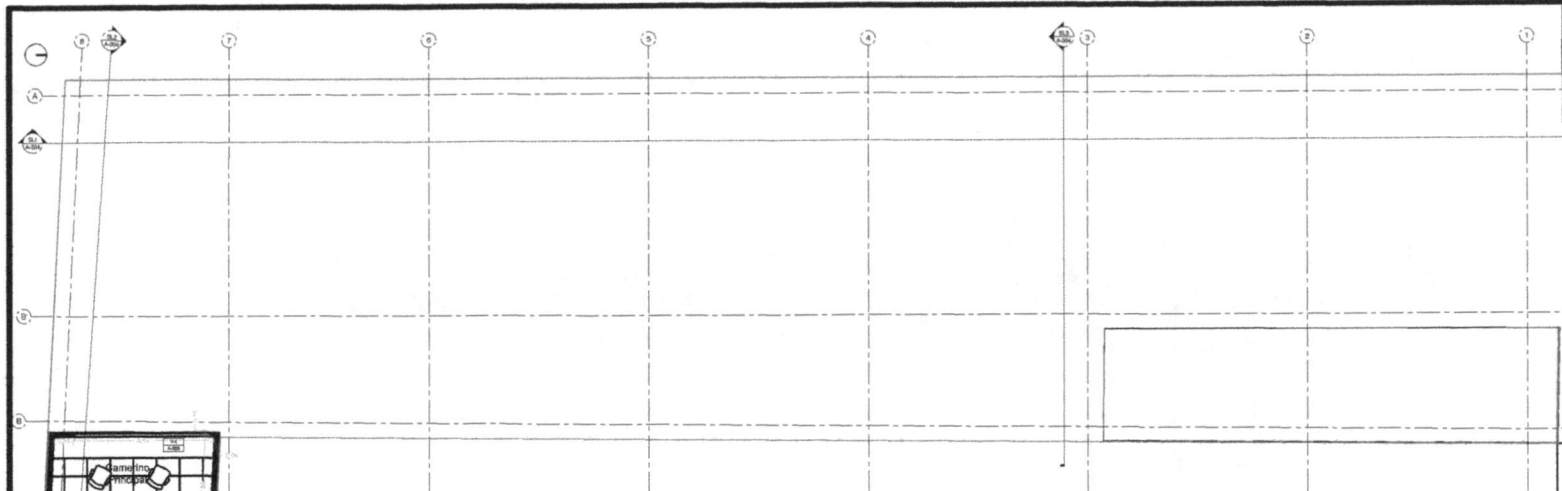


PLANTA ARQUITECTONICA PISO 1
ESCALA 1:50

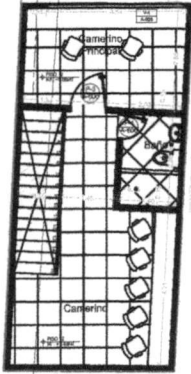
RENDER'S
ESCALA 1:



90	101-A
10	
MUNICIPIO DE PUERTO RICO DEPARTAMENTO DEL CAQUETA COLOMBIA 2024	
PROYECTO: "CONSTRUCCIÓN Y ADECUACIÓN DEL CENTRO EMPRESARIAL Y AUDITORIO DE LA ZONA NORTE DEL DEPARTAMENTO DEL CAQUETA"	
DIRECCIÓN: CALLE 6 # 4-72 PUERTO RICO CAQUETA	
PROPIETARIO: CA: 1	
CONSEJERO: INGENIERO DEL DISEÑO ARQUITECTÓNICO: ARQUITECTO JHON FREDY CHILITO	
PROYECTO: MATRÍCULA: ABOGADO 1708817	
VOTO:	
FIRMA: NOMBRE:	
AFILIACIÓN:	
PROYECTO: NOMBRE:	
CONSTRUCCIONES: <input type="checkbox"/> TABLETA CERÁMICA <input type="checkbox"/> MUROS <input type="checkbox"/> COLUMNAS <input type="checkbox"/> MADERA <input type="checkbox"/> TEJA TERMOACÚSTICA <input type="checkbox"/> CESPED "ZONA VERDE"	
DISEÑO: Agora 7 Arquitectura y Urbanismo	
FECHA: Agosto 2024	
ESCALA: INDICADA	
ARCHIVO: PROYECTO_A5.dwg	
FORMATO: PLIEGO (100cmx70cm)	
CONTIENE: - LOCALIZACION - CARACTERISTICAS DEL PREDIO - PLANTA ARQUITECTÓNICA PISO 1 - RENDER	
OBSERVACIONES:	
REVISION:	CONSTRUCCION:
A-101	01 06



PLANTA ARQUITECTONICA PISO 2
ESCALA 1:80



CUADRO DE AREAS PISO 1

ESPACIOS	M2
Andara	4.73
Local Comercial	18.18
Cafeteria Local	2.46
Baño Empleados	2.10
Jardin	5.25
Vestibulo	48.73
Oficina	10.50
Baño Mujeres	8.27
Baño Especial	5.08
Baño Hombres	8.27
Auditorio	208.02
Tarima	24.53
Cuarto de Control	13.05
Escalera	5.18
Deposito	24.36
Estructuras	28.21
Total Piso 1	417.80

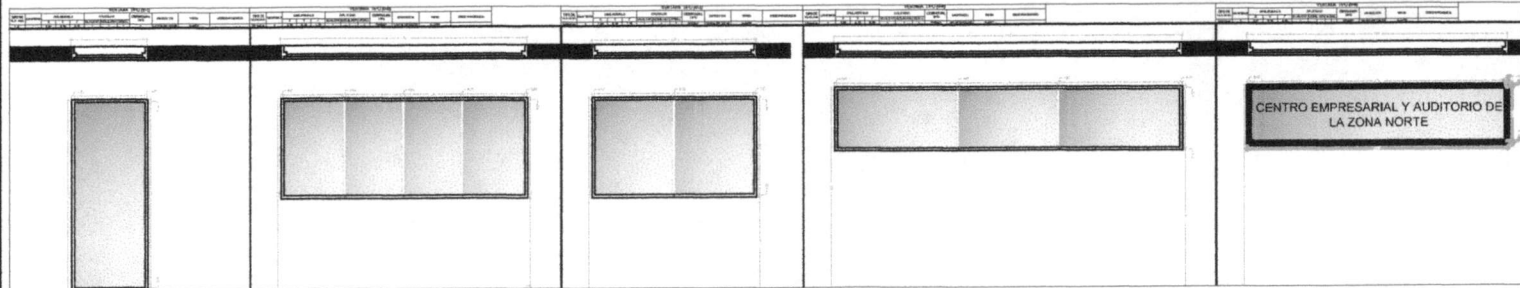
CUADRO DE AREAS PISO 2

ESPACIOS	M2
Escalera	5.18
Camerino	20.55
Baño Camerinas	4.10
Camerino Principal	12.23
Estructuras	5.85
Total Piso 2	47.71

CUADRO DE AREAS

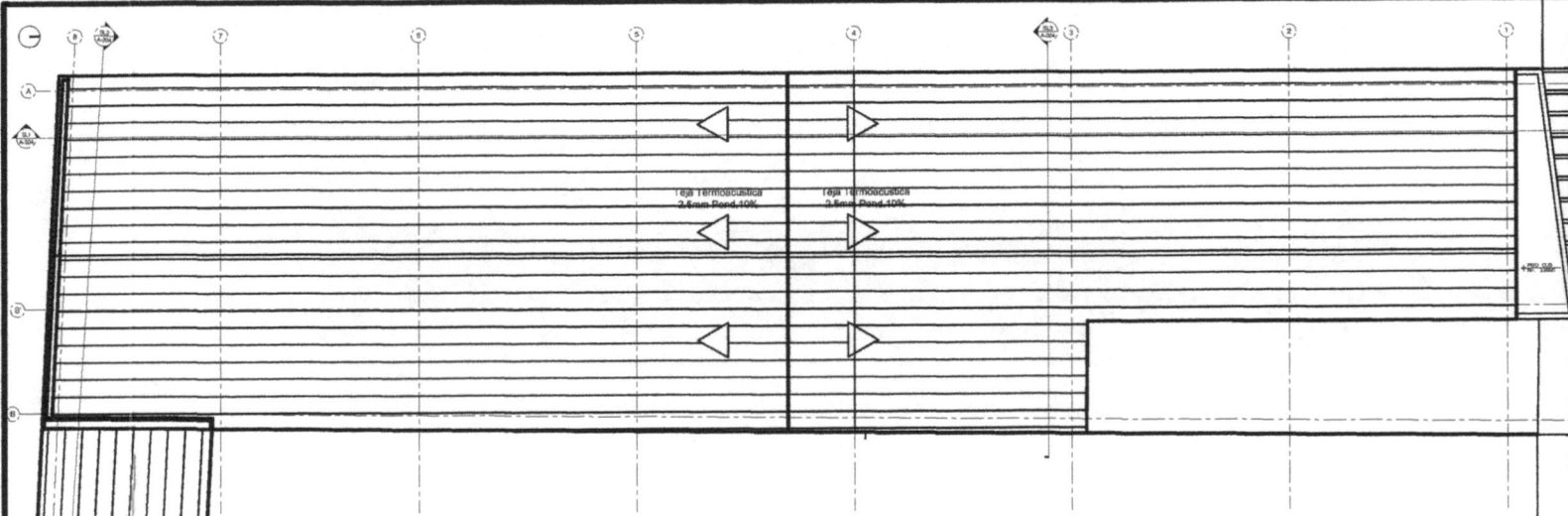
ESPACIOS	M2
Total Piso 1	417.80
Total Piso 2	47.71
Total Piso 2	465.51

90	201-A
20	
MUNICIPIO DE PUERTO RICO DEPARTAMENTO DEL CAQUETA COLOMBIA 2024	
PROYECTO: CONSTRUCCION Y ADECUACION DEL CENTRO EMPRESARIAL Y AUDITORIO DE LA ZONA NORTE DEL DEPARTAMENTO DEL CAQUETA	
DIRECCION: CALLE 58 # 47 PUERTO RICO CAQUETA	
PROPIETARIO: C.C. 1 A	
CONSEJERO: RESPONSABLE DE DISEÑO ARQUITECTONICO: ARQUITECTO JHON FREDY CHILTO	
FIRMA: MATRICULA: ANS00000-0000-07	
TITULO:	
FIRMA: NOMBRE:	
ESPESIFICACION:	
FIRMA: NOMBRE:	
CONVENCIONES: <ul style="list-style-type: none"> TABLETA CERAMICA MUROS COLUMNAS MADERA TEJA TERMOACUSTICA CESPED "ZONA VERDE" 	
OBJETO: Agora 7 Architecture y Urbanismo	
FECHA: Agosto 2024	
ESCALA: INDICADA	
ARCHIVO: PROYECTO_A5.dwg	
FORMATO: PLIEGO (100cmx70cm)	
CONTIENE: - PLANTA ARQUITECTONICA PISO 2 - CUADRO DE AREAS - DETALLE VENTANAS	
SABERPREVICIONES:	
REVISION: 0001	02
A-102	
06	

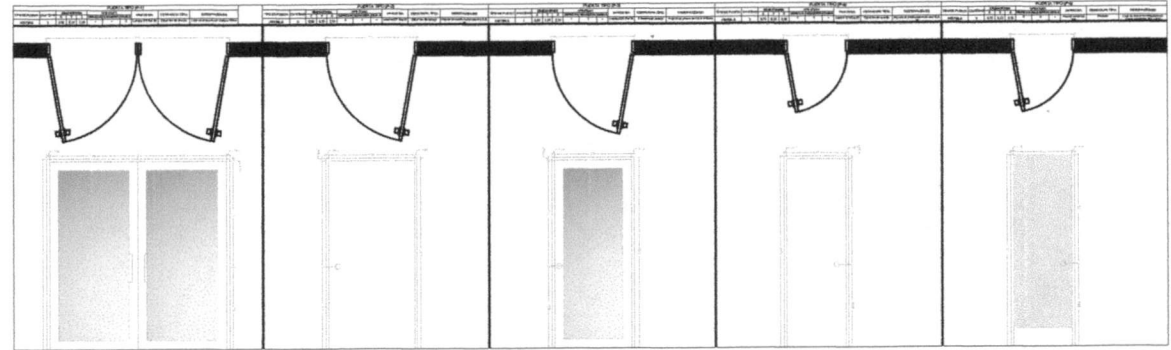


DETALLE VENTANAS
ESCALA 1:20



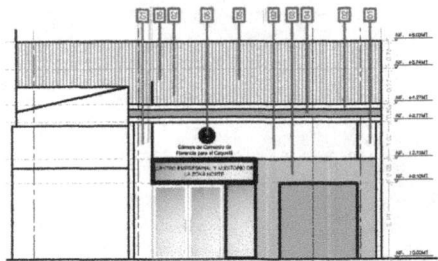


PLANTA CUBIERTAS
ESCALA 1:50



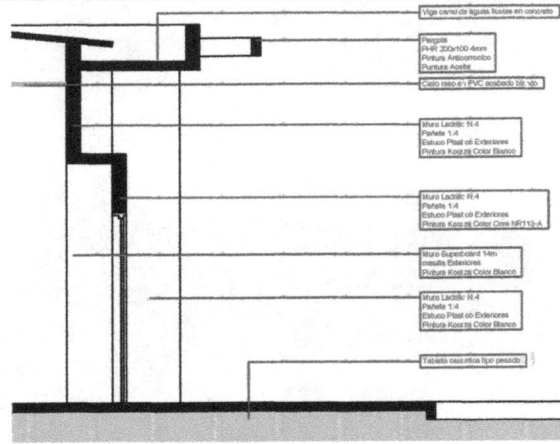
DETALLE PUERTAS
ESCALA 1:20

90	A-103
CO	
MUNICIPIO DE PUERTO RICO DEPARTAMENTO DEL CAQUETA COLOMBIA 2024	
PROYECTO: CONSTRUCCION Y ADECUACION DEL CENTRO EMPRESARIAL Y ADOSADO DE LA ZONA NORTE DEL DEPARTAMENTO DEL CAQUETA	
DIRECCION: CALLE 6 # 4-79 PUERTO RICO CAQUETA	
PROPIETARIO: CC. 1 A	
CONSULTOR: RESPONSABLE DE OBRA ARQUITECTONICO: ARQUITECTO JHON FREDY CHILITO	
FIRMA: AUTORIZACION ASISTENTE 1788817	
VISA:	
FIRMA: LICENCIADO:	
AFILIACION:	
FIRMA: LICENCIADO:	
AFILIACION:	
CONVENCIONES: <input type="checkbox"/> TABLETA CERAMICA <input type="checkbox"/> MUROS <input type="checkbox"/> COLUMNAS <input type="checkbox"/> MADERA <input type="checkbox"/> TEJA TERMOACUSTICA <input type="checkbox"/> CESPED "ZONA VERDE"	
DIBUJO: Agora 7 Architecture y Urbanismo FECHA: Agosto 2024 ESCALA: INDICADA ARCHIVO: PROYECTO_A5.dwg FORMATO: PLIEGO (100cmx70cm)	
DESCRIPCION: PLANTA CUBIERTAS DETALLE PUERTAS	
DESCRIPCIONES:	
PROYECTO: A-103	FECHA: 03 06

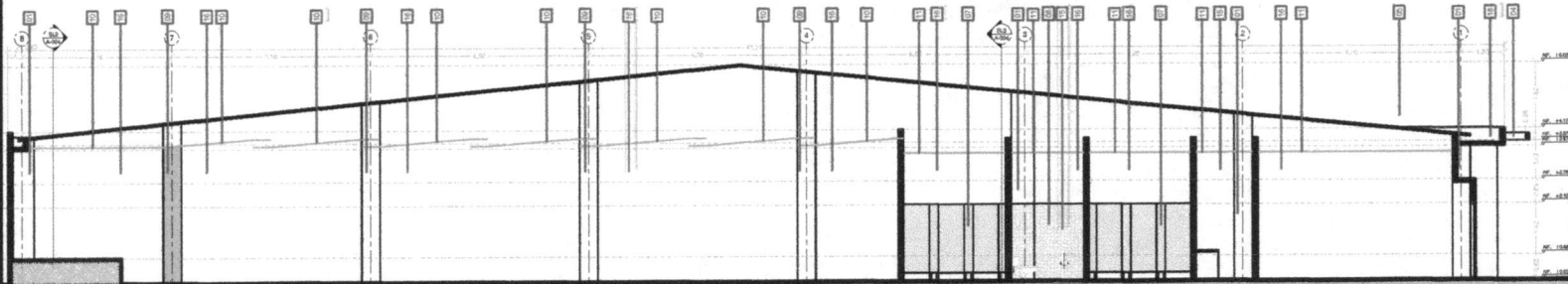


FACHADA PRINCIPAL
ESCALA 1:50

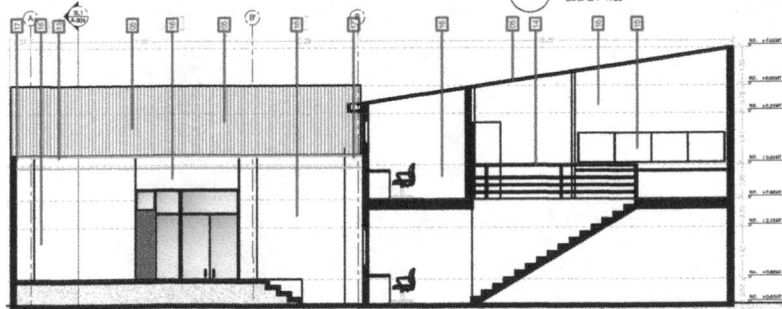
Cod	Descripción
1	Muro Superiores 14.0
2	Muro Exteriores
3	Muro Cortes Cielo Blanco
4	Muro Ladrillo 14.4
5	Muro Plástico Exteriores
6	Muro Cortes Cielo Blanco
7	Muro Ladrillo 14.4
8	Muro Plástico Exteriores
9	Muro Cortes Cielo Cielo M113-A
10	Parquet
11	Piso 20x100 Area
12	Pintura Antimicrobia
13	Pintura Kozzi Color Blanco
14	Faja 1.0x1.0x0.5 cm 2.5mm
15	Alumina y Logo en ABS Relieve PVC
16	Alumina de aluminio en acero inoxidable 304 2.0x2.0
17	Alumina de aluminio 3.0x3.0x3.0 a 3.0x3.0
18	Alumina inoxidable 3.0x3.0x3.0
19	Alumina inoxidable 3.0x3.0x3.0
20	Alumina inoxidable 3.0x3.0x3.0
21	Alumina inoxidable 3.0x3.0x3.0
22	Alumina inoxidable 3.0x3.0x3.0
23	Alumina inoxidable 3.0x3.0x3.0
24	Alumina inoxidable 3.0x3.0x3.0
25	Alumina inoxidable 3.0x3.0x3.0
26	Alumina inoxidable 3.0x3.0x3.0
27	Alumina inoxidable 3.0x3.0x3.0
28	Alumina inoxidable 3.0x3.0x3.0
29	Alumina inoxidable 3.0x3.0x3.0
30	Alumina inoxidable 3.0x3.0x3.0
31	Alumina inoxidable 3.0x3.0x3.0
32	Alumina inoxidable 3.0x3.0x3.0
33	Alumina inoxidable 3.0x3.0x3.0
34	Alumina inoxidable 3.0x3.0x3.0
35	Alumina inoxidable 3.0x3.0x3.0
36	Alumina inoxidable 3.0x3.0x3.0
37	Alumina inoxidable 3.0x3.0x3.0
38	Alumina inoxidable 3.0x3.0x3.0
39	Alumina inoxidable 3.0x3.0x3.0
40	Alumina inoxidable 3.0x3.0x3.0
41	Alumina inoxidable 3.0x3.0x3.0
42	Alumina inoxidable 3.0x3.0x3.0
43	Alumina inoxidable 3.0x3.0x3.0
44	Alumina inoxidable 3.0x3.0x3.0
45	Alumina inoxidable 3.0x3.0x3.0
46	Alumina inoxidable 3.0x3.0x3.0
47	Alumina inoxidable 3.0x3.0x3.0
48	Alumina inoxidable 3.0x3.0x3.0
49	Alumina inoxidable 3.0x3.0x3.0
50	Alumina inoxidable 3.0x3.0x3.0
51	Alumina inoxidable 3.0x3.0x3.0
52	Alumina inoxidable 3.0x3.0x3.0
53	Alumina inoxidable 3.0x3.0x3.0
54	Alumina inoxidable 3.0x3.0x3.0
55	Alumina inoxidable 3.0x3.0x3.0
56	Alumina inoxidable 3.0x3.0x3.0
57	Alumina inoxidable 3.0x3.0x3.0
58	Alumina inoxidable 3.0x3.0x3.0
59	Alumina inoxidable 3.0x3.0x3.0
60	Alumina inoxidable 3.0x3.0x3.0
61	Alumina inoxidable 3.0x3.0x3.0
62	Alumina inoxidable 3.0x3.0x3.0
63	Alumina inoxidable 3.0x3.0x3.0
64	Alumina inoxidable 3.0x3.0x3.0
65	Alumina inoxidable 3.0x3.0x3.0
66	Alumina inoxidable 3.0x3.0x3.0
67	Alumina inoxidable 3.0x3.0x3.0
68	Alumina inoxidable 3.0x3.0x3.0
69	Alumina inoxidable 3.0x3.0x3.0
70	Alumina inoxidable 3.0x3.0x3.0
71	Alumina inoxidable 3.0x3.0x3.0
72	Alumina inoxidable 3.0x3.0x3.0
73	Alumina inoxidable 3.0x3.0x3.0
74	Alumina inoxidable 3.0x3.0x3.0
75	Alumina inoxidable 3.0x3.0x3.0
76	Alumina inoxidable 3.0x3.0x3.0
77	Alumina inoxidable 3.0x3.0x3.0
78	Alumina inoxidable 3.0x3.0x3.0
79	Alumina inoxidable 3.0x3.0x3.0
80	Alumina inoxidable 3.0x3.0x3.0
81	Alumina inoxidable 3.0x3.0x3.0
82	Alumina inoxidable 3.0x3.0x3.0
83	Alumina inoxidable 3.0x3.0x3.0
84	Alumina inoxidable 3.0x3.0x3.0
85	Alumina inoxidable 3.0x3.0x3.0
86	Alumina inoxidable 3.0x3.0x3.0
87	Alumina inoxidable 3.0x3.0x3.0
88	Alumina inoxidable 3.0x3.0x3.0
89	Alumina inoxidable 3.0x3.0x3.0
90	Alumina inoxidable 3.0x3.0x3.0
91	Alumina inoxidable 3.0x3.0x3.0
92	Alumina inoxidable 3.0x3.0x3.0
93	Alumina inoxidable 3.0x3.0x3.0
94	Alumina inoxidable 3.0x3.0x3.0
95	Alumina inoxidable 3.0x3.0x3.0
96	Alumina inoxidable 3.0x3.0x3.0
97	Alumina inoxidable 3.0x3.0x3.0
98	Alumina inoxidable 3.0x3.0x3.0
99	Alumina inoxidable 3.0x3.0x3.0
100	Alumina inoxidable 3.0x3.0x3.0



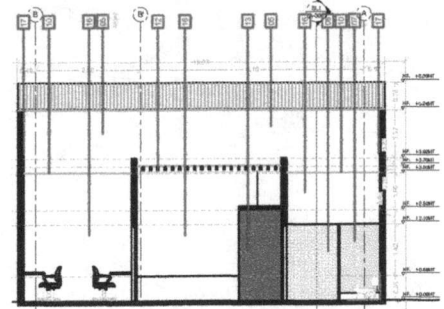
DETALLE FACHADA
ESCALA 1:20



SECCION LONGITUDINAL 1
ESCALA 1:50



SECCION TRANSVERSAL 2
ESCALA 1:50



SECCION TRANSVERSAL 3
ESCALA 1:50

90
A-104
PROYECTO

MUNICIPIO DE PUERTO RICO
DEPARTAMENTO DEL CADALTA
COLOMBIA
2024

PROYECTO:
"CONSTRUCCION Y ACABADOS DEL CENTRO EMPRESARIAL Y ALTOCORTO DE LA ZONA NORTE DE DEPARTAMENTO DEL CADALTA"

DIRECCION:
CALLE 8 # 4-79
PUERTO RICO CADALTA

PROPIETARIO:
C.C. _____ A

CONTRATO:
RESPONSABLE DE OBRAS ARQUITECTONICAS:
ARQUITECTO:
JHON FREDY CHILITO

FECHA:
MATERIA: ARQUITECTURA URBANISTICA

VER:

FECHA HOMIJE:

APROBACION:

FECHA HOMIJE:

CONTRATACION:
 TABLETA CERÁMICA
 MUROS
 COLUMNAS
 MADERA
 TEJA TERMOACUSTICA
 CÉSPED "ZONA VERDE"

USUARIO:
Agencia 7 Arquitectura y Urbanismo

FECHA:
Agosto 2024

ESCALA:
INDICADA

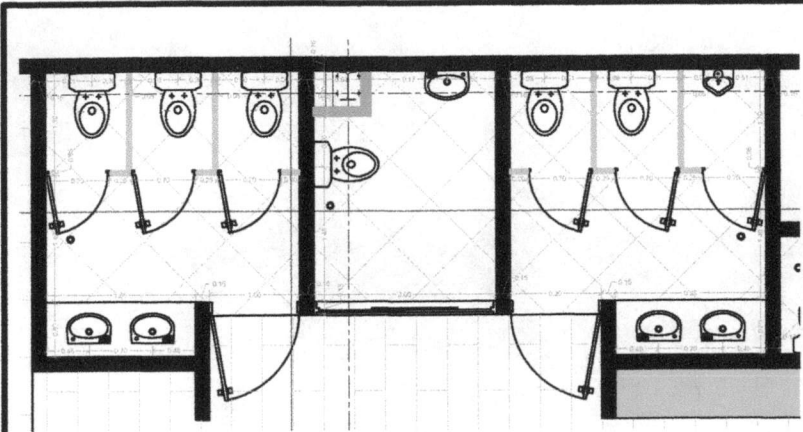
ARCHIVO:
PROYECTO_A5.dwg

FORMATO:
FLIEGO (100cmx70cm)

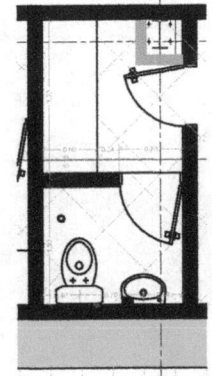
CONTENIDO:
 - FACHADA PRINCIPAL
 - ACABADOS
 - DETALLE FACHADA
 - SECCION LONGITUDINAL 1
 - SECCION TRANSVERSAL 2
 - SECCION TRANSVERSAL 3

REVISIONES:

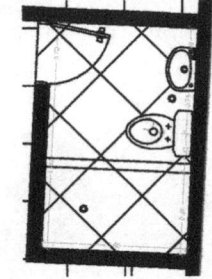
ENCARGADO DEL PROYECTO:
A-104
04
06



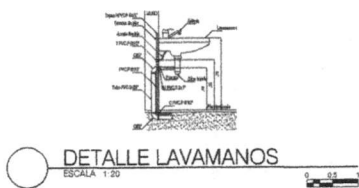
DETALLE DE BAÑO AUDITORIO
ESCALA 1:20



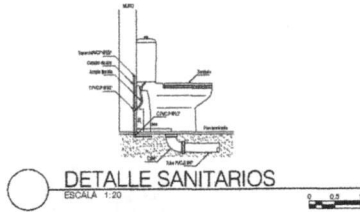
DETALLE DE BAÑO LOCAL COMERCIAL
ESCALA 1:20



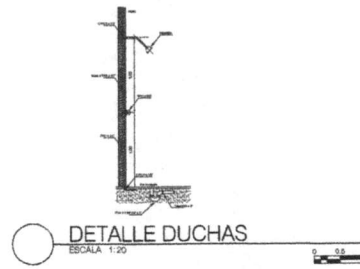
DETALLE DE BAÑO CAMERINOS
ESCALA 1:20



DETALLE LAVAMANOS
ESCALA 1:20

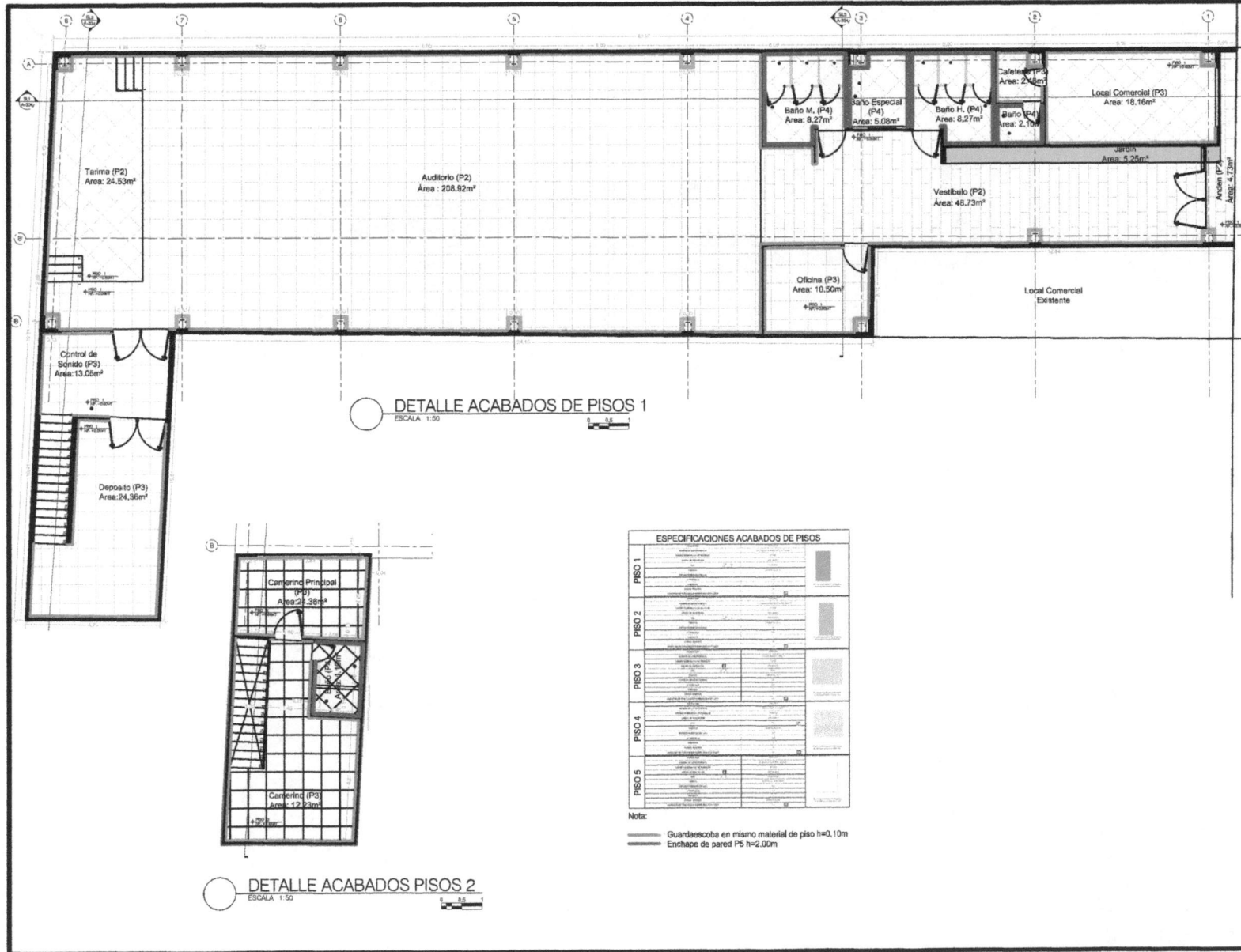


DETALLE SANITARIOS
ESCALA 1:20

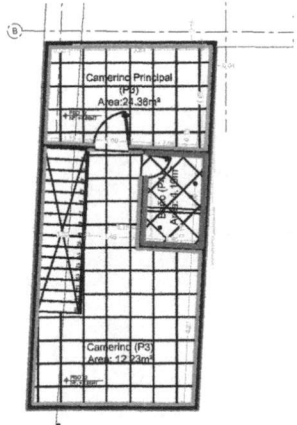


DETALLE DUCHAS
ESCALA 1:20

90	A-105
05	06
MUNICIPIO DE PUERTO RICO DEPARTAMENTO DEL CAOLIEA COLUMBIA 3004	
PROYECTO: CONSTRUCCION Y ADECUACION DEL CENTRO EMPRESARIAL Y AUDITORIO DE LA ZONA NORTE DEL DEPARTAMENTO DEL CAOLIEA	
DIRECCION: CALLES 6 # 4-79 PUERTO RICO CAOLIEA	
PROPIETARIO: CA. 1 A	
CONSULTOR: RESPONSABLE DE DISEÑO ARQUITECTONICO: ARQUITECTO JHON FREDY CHILITO	
FIRMA: MATRICULA: A3612010-178817	
FECHA: FIRMA: NOMBRE:	
APROBACION:	
FIRMA: NOMBRE:	
CONVENCIONES: <input type="checkbox"/> TABLETA CERÁMICA <input type="checkbox"/> MUROS <input type="checkbox"/> COLUMNAS <input type="checkbox"/> MADERA <input type="checkbox"/> TEJA TERMOACUSTICA <input type="checkbox"/> CÉSPED "ZONA VERDE"	
DISEÑO: Agora 7 Arquitectura y Urbanismo	
FECHA: Agosto 2024	
ESCALA: INDICADA	
ARCHIVO: PROYECTO_A5.dwg	
FORMATO: FLIEGO (100cmx70cm)	
CONTIENE: - DETALLE DE BAÑO AUDITORIO - DETALLE DE BAÑO LOCAL COMERCIAL - DETALLE DE BAÑO CAMERINOS - DETALLE LAVAMANOS - DETALLE SANITARIOS - DETALLE DUCHA	
OBSERVACIONES:	
REVISION:	FECHA:
A-105	05 06



DETALLE ACABADOS DE PISOS 1
ESCALA 1:50



DETALLE ACABADOS PISOS 2
ESCALA 1:50

ESPECIFICACIONES ACABADOS DE PISOS	
PISO 1	[Material and finish specifications for Floor 1]
PISO 2	[Material and finish specifications for Floor 2]
PISO 3	[Material and finish specifications for Floor 3]
PISO 4	[Material and finish specifications for Floor 4]
PISO 5	[Material and finish specifications for Floor 5]

Nota:
 - Guardacostas en mismo material de piso h=0.10m
 - Enchape de pared P5 h=2.00m

90	901-V
MUNICIPIO DE PUERTO RICO DEPARTAMENTO DEL CAJUELA COLOMBIA 2024	
PROYECTO: "REGISTRACION Y ADECUACION DEL CENTRO EMPRESARIAL Y ACUTORIO DE LA ZONA NOROCCIDENTAL DEL DEPARTAMENTO DEL CAJUELA"	
DIRECCION: CALLE 8 # 4-73 PUERTO RICO CAJUELA	
PROPIETARIO: C.C. 1	
CONSEJERO: RESPONSABLE DE DISEÑO ARQUITECTONICO: ARQUITECTO JHON FREDY CHILITO	
FIRMA: AUTORIZACION: 1188817	
VOTO: FIRMA: AUTORIZACION:	
FIRMA: AUTORIZACION:	
CONVENCIONES: <input type="checkbox"/> TABLETA CERÁMICA <input type="checkbox"/> MUROS <input checked="" type="checkbox"/> COLUMNAS <input type="checkbox"/> MADERA <input type="checkbox"/> TEJA TERMOACUSTICA <input type="checkbox"/> CESPED 'ZONA VERDE'	
DISEÑO: Agora 7 Architecture y Urbanismo	
FECHA: Agosto 2024	
ESCALA: INDICADA	
ARCHIVO: PROYECTO_A5.dwg	
FORMATO: PLIEGO (100cmx70cm)	
CONTENIDO: - DETALLE ACABADOS DE PISOS 1 - DETALLE ACABADOS DE PISOS 2	
DISEÑADOR:	
AUTORIZACION:	
PROYECTO: A-106	
FECHA: 06/06	